



Arval

by ArcelorMittal

K'energy[®] – your **key** to save energy

Flash info

La manera más económica para cumplir con las últimas normativas y tendencias para el desarrollo sostenible y ahorro de energía en la construcción.

* K'energy, es un sistema patentado multifuncional para fachadas que cumple con las más altas exigencias de aislamiento térmico y estético. Metal, vidrio, cerámica, piedra o madera ... K'energy está compuesto por un soporte estructural que incorpora el aislamiento térmico para un amplio rango de materiales para cerramientos tradicionales o modernos.

*Pendiente de concesión

$U = 0,13 \text{ W/m}^2\text{K}$

Flash info

$U = 0,13 \text{ W/m}^2\text{K}$

K'energy® -
your **key** to save energy

Arquitectos : Luc ARSENE-HENRY Jr & Alain TRIAUD
Architects mandataires et POGGI & GARRIGUE Architectes
Associés - BORDEAUX (33)

EXCELENCIA EN CREATIVIDAD - CERRAMIENTOS SIN PUENTES TÉRMICOS

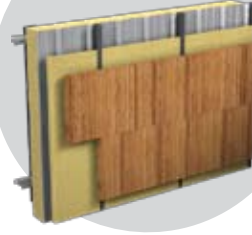
PIEDRA



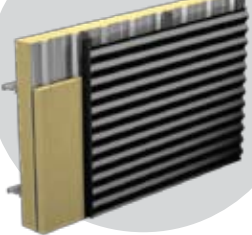
VIDRIO



MADERA



METAL



K'energy, el sistema multifuncional de fachada

Los componentes del sistema K'energy conceden un aislamiento térmico continuo y una sólida base estructural para diferentes cerramientos exteriores.

Probado técnicamente

Los componentes K'energy se basan en más de 40 años de experiencia e innovación. Elementos de construcción certificados con una nueva „imagen“ que permite la libertad de diseño y funcionalidad.

K'energyPlus

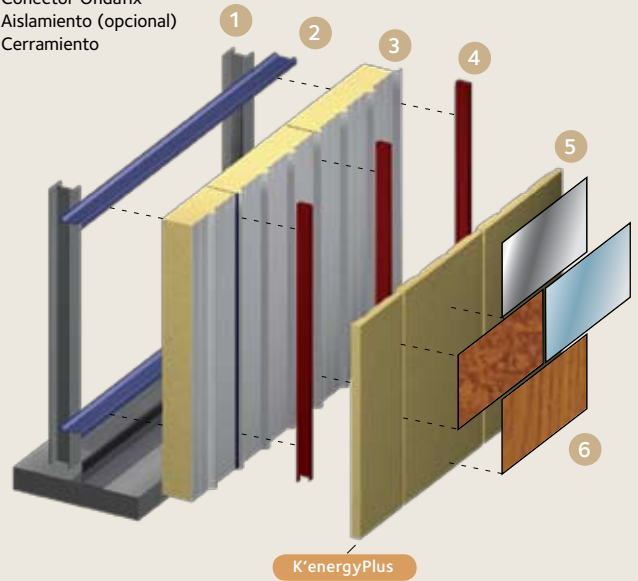
Cuando así se solicite, K'energy puede incorporar un aislamiento térmico adicional. De este modo mejorará el valor U y las características acústicas. Para algunos materiales de cerramiento es esencial un sistema de ventilación de la parte interior. También aquí K'energy es el sistema adecuado. Une la eficiencia energética y accesorios resistentes a la intemperie permitiendo revestimientos exteriores metálicos perforados o expandidos ...

Sin puentes térmicos lineales

La eliminación de puentes térmicos es el objetivo principal de los métodos de construcción de hoy en día. K'energy es una solución ideal y económica para cumplir con estos requisitos. Incorporando un reducido número de elementos de fijación, K'energy ha eliminado las pérdidas térmicas transversales. El principal componente estructural, el sistema espaciador patentado "Ondafix", se coloca sobre la piel exterior del elemento soporte aislado proporcionando una rotura completa del puente térmico entre el aislamiento del elemento soporte y el cerramiento exterior.

1. Viga
2. Correa Multibeam
3. Modulo K'energy
4. Conector Ondafix
5. Aislamiento (opcional)
6. Cerramiento

COMPONENTS



Ventajas

- > Sin puentes térmicos
- > Buenos valores U
- > Posibilidad de utilizar distintos cerramientos exteriores
- > K'energyPlus para mejorar el aislamiento
- > Sistema de construcción económico
- > Menor espesor de pared, mayor espacio de trabajo

Characteristics

K'energy & K'energyPlus System	
Tipo	140 / 160 / 180 / 200 / 220
Cerramientos	
Metales	Vidrio
Ceramicos	Piedra
Terracota	Yesos
Madera	Sistemas solares