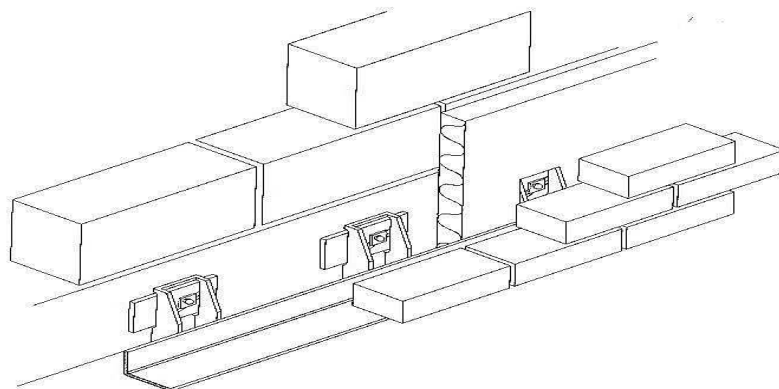


## ***Gegalvaniseerde stalen regelbare ondersteunings- profielen voor gevelmetselwerk - type BFS***

### **BFS geveldragers**



#### **Inleiding:**

Wanneer in een gebouw de hoogte van het metselwerk een bepaalde limiet in een orde grootte van 12m overschrijdt, is het noodzakelijk om horizontale uitzettingsvoegen te voorzien teneinde het fenomeen van differentiële uitzetting tussen de binnenstructuur en het gevelmetselwerk op te vangen. Het voorzien van deze uitzettingsvoeg maakt het noodzakelijk de gevel op dat niveau te ondersteunen.

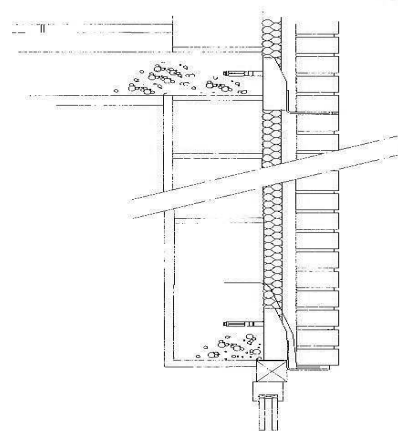
Deze metselwerkondersteuning wordt ook veelvuldig aangewend waar grote overspanningen in de gevel voorkomen.

De vereiste fysische en mechanische eigenschappen van dergelijke systemen zijn niet alleen belangrijk omwille van de relatief hoge belastingen, maar ook omwille van de corrosieweerstand.

## ***Gegalvaniseerde stalen regelbare ondersteunings- profielen voor gevelmetselwerk - type BFS***

### **Toepassing:**

De geveldragers worden vervaardigd uit constructiestaal AE 235 B (St 37-2) en worden na het samenstellen van de onderdelen thermisch verzinkt volgens de geldende Europese en Belgische norm NBN EN ISO 1461. (min. laagdikte = 85 µm) Ze kunnen nabehandeld worden met polyester poedercoating in eender welke RAL kleur. Wanneer de BFS geveldragers als latei gebruikt worden, kunnen zij gecombineerd worden met rollaagbeugels waardoor het hele systeem onzichtbaar blijft.

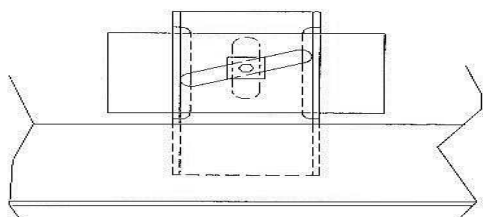


### **Uitvoering:**

De BFS geveldragers zijn samengesteld uit een hoekprofiel, waarvan de afmetingen en de dikte bepaald worden afhankelijk van het steenformaat, respectievelijk de hoogte en densiteit van het te ondersteunen metselwerk.

Op dit hoekprofiel worden U-vormige draagankers gelast, waarvan de breedte bepaald wordt door de afmetingen van de spouw. Hun onderlinge afstand wordt bepaald in functie van de op te vangen belasting. De draagankers zijn aan de achterzijde voorzien van sleufgaten waardoor bij middel van een regelplaat de hoekprofielen in de hoogte verstelbaar zijn.

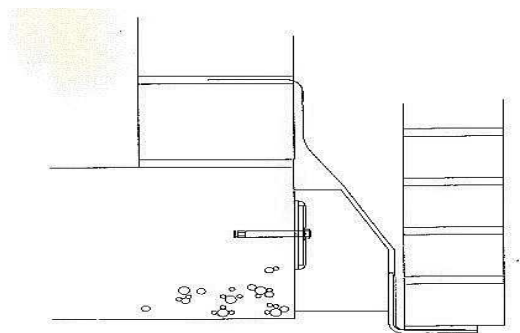
Deze constructie is zo uitgevoerd dat het draagvlak van het hoek-profiel volkomen vrij blijft zodat geen gevelstenen moet verzaagd worden en de isolatie doorlopend kan aangebracht worden.



De bevestiging van de geveldragers aan het binnenspouwblad kan uitgevoerd worden bij middel van:

- Keilbouten
- Chemische bouten
- hamerkopbouten te bevestiging aan ingebetonnerde ankerail

## ***Gegalvaniseerde stalen regelbare ondersteunings- profielen voor gevelmetselwerk - type BFS***



### **Voordelen van het BFS systeem**

- gemakkelijke en eenvoudige plaatsing
- het schoren van de elementen is niet nodig
- esthetisch aspect
- verkrijgbaar in RAL kleuren
- mogelijkheid van niet-standaarduitvoeringen
- uitstekende weerstand tegen corrosie
- competitieve prijzen
- kunnen voorzien worden van rollaagbeugels

### **Te verstrekken informatie:**

Teneinde het meest voordelige systeem te kunnen voorstellen moeten wij kunnen beschikken over:

- de gevelplannen
- afmetingen van de gevelstenen
- diepte van de spouw
- voorschriften van het lastenboek

### **Speciale uitvoeringen: op aanvraag**

