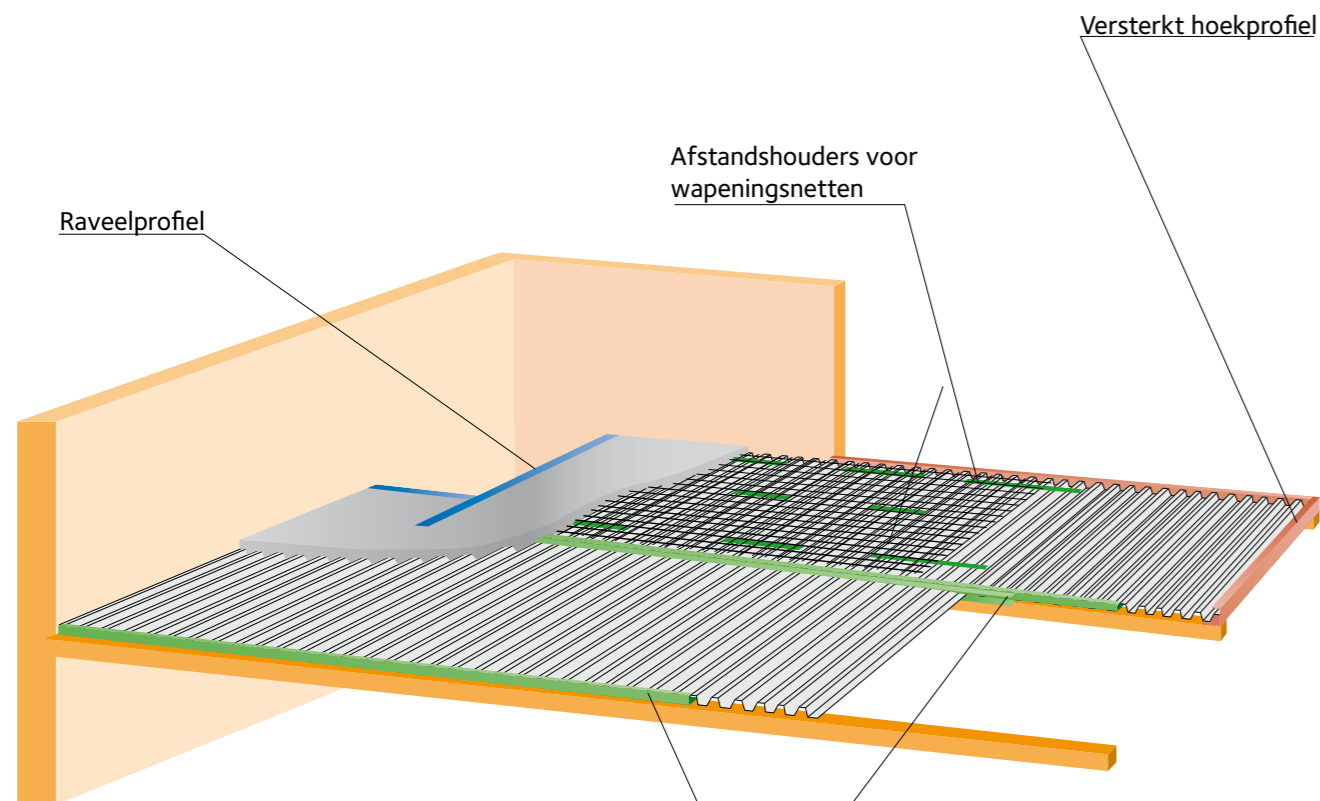
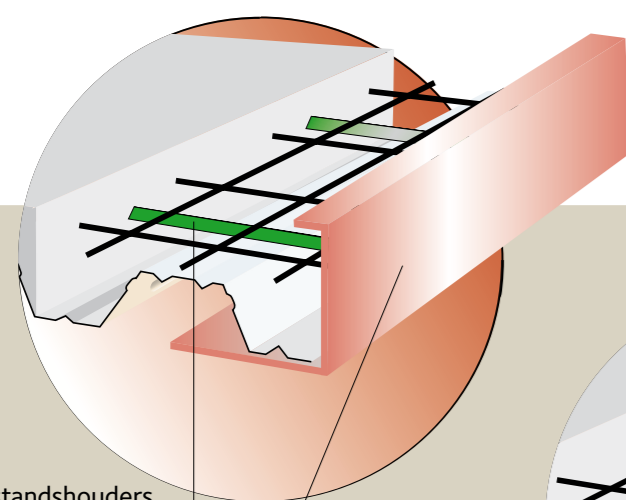


## Plaatsingsschema



Hoekprofielen voor tochtvrije afdichting



Versterkt hoekprofiel op de hoogte van de vloerplaat

2 Hoekprofielen voor tochtvrije afdichting (configuratie 2 x 2 opleggingen)

## Producten

### Vloeren Overspeed

Plaat van 2,7m

Plaat van 3,2m

Plaat van 3,7m

Plaat van 4,2m

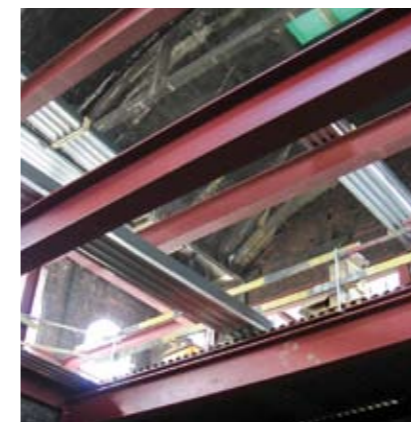
Plaat van 4,7m

Plaat van 5,2m

Plaat van 6,2m

standaard 0,75mm dikte

Teneinde de bevoorrading van de vloeren Overspeed te vergemakkelijken hebben we een reeks van standaardlengten geselecteerd die overeenstemmen met courante toepassingen en de mogelijkheden van de profielplaat optimaal benutten. Overspeed wordt standaard geleverd bij de handelaar op paletten van ongeveer 100m<sup>2</sup> in eenzelfde lengte.



## Accessoires

Verbindingsschroeven (doos van 100 stuks)

Hoekprofiel voor tochtvrije afdichting in gegalvaniseerd staal in lengten van 2m

Versterkt hoekprofiel in gegalvaniseerd staal van grotere dikte en op hoogte van de vloerplaat in lengten van 3 of 4 meter.

- Hoogte 130mm

- Hoogte 150mm

- Grotere hoogten (op aanvraag)

Afstandshouders in geplooid staal voor de wapeningsnetten. Per 50 stuks in lengten van 2m

Kit raveelprofielen voor vloeropeningen (berekend en vervaardigd in functie van de eisen op de bouwplaats)

armat<sup>™</sup> by ArcelorMittal verdeeld door:

ArcelorMittal Construction Benelux - Color Profil  
 Lammerdries 8  
 I.Z. GEEL-WEST Zone 4  
 B-2440 Geel Belgium  
 Tel. +32 14 56 39 43  
 Fax +32 14 59 27 10  
 www.armat-construction.com

Stempel van de verdeler

transforming  
tomorrow



ArcelorMittal



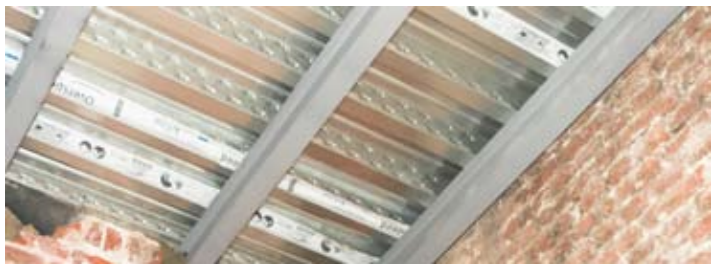
Overspeed  
by  
armat<sup>™</sup>

Vloeren Overspeed



## Vloeren Overspeed

De vloerplaten Overspeed hebben een speciale profielvorm in gegalvaniseerd staal. Deze plaat doet dienst als verloren bekisting, draagt bij tot de mechanische weerstand van de vloer en vervangt de onderwapening van een traditionele betonvloer. De laterale uitstulpingen in de profielplaat bieden een goede verbinding tussen staal en beton. Assistentie door het studiebureau Armat, innovatieve plaatsingsaccessoires, standaardoplossingen beschikbaar bij de handelaar: alles wordt in het werk gesteld om de Armat systeemoplossingen voor vloeren ter beschikking te stellen van de bouwbedrijven.



## Voordelen Overspeed

### Compact

Stapelbaar, Overspeed neemt weinig plaats.



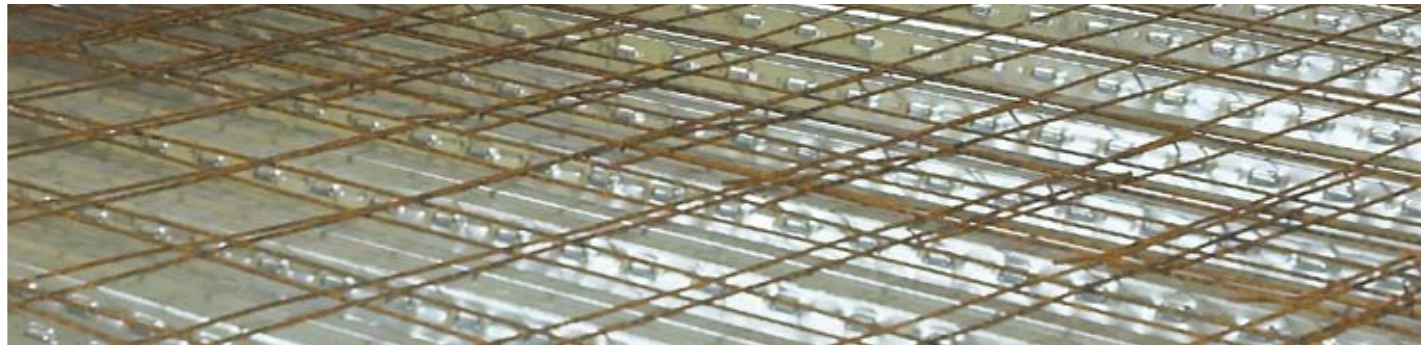
### Geschikt voor renovatie in residentiële en tertiaire sector

Plaatsing op een rechthoekig patroon van steunbalken (industriële / tertiair) met een vooraf bepaalde maatvoering. Overspeed wordt geplaatst met een uitzonderlijke snelheid.



### Beperkt het aantal steunbalken

Een draagbalk ongeveer om de 3m. In bepaalde configuraties kan men zelfs van muur tot muur dragen zonder tussensteunen.



### Esthetisch

Eenvoudige en esthetische realisatie van plafonds. Gegalvaniseerde onderzijde van Overspeed geschikt voor garages en technische lokalen. Eenvoudige plaatsing van valse plafonds voor woonruimten dankzij directe bevestigingsmogelijkheden in de vloer.



### Brandweerstand

30 min voor een vloerdikte vanaf 13 cm.



### Licht

Overspeed is makkelijk manipuleerbaar op de werf.



### Uiterst geschikt voor renovatie

Eenvoudig in het gebouw te brengen en op maat te snijden. Belangrijke overspanningen en beperkt te stempelen.



### Tijds winst

3 to 6m<sup>2</sup> in één keer geplaatst.



### Makkelijk te gebruiken

Wijzig niet de gebruikelijke handelingen wat betreft wapening en betonneren.



### Beperkt of supprimeert stempels

Stempelen vaak onnodig in courante configuraties. Niet meer dan twee rijen stempels in configuraties met grote overspanningen / belastingen. Grote tijds winst en comfort op de bouwplaats.



### Veiligheid

Eenmaal dat Overspeed geplaatst en bevestigd is kunnen 2 personen zich er over verplaatsen.



## Ontdek de ARMAT oplossingen voor gevels, wanden en daken

Met een breed gamma aan profielplaten en sandwichpanelen biedt Armat praktische en performante oplossingen aan voor gevels en wanden.

Het complete gamma regenwaterafvoersystemen Armat, geproduceerd op basis van dubbelzijdig gelakt staal, verenigt de voordelen van een hoogwaardig materiaal: duurzaamheid, licht gewicht, weerstand tegen UV en schokken, snelheid van plaatsing...

Armat ontwikkelt nieuwe technische en esthetische systemen in staal teneinde de toepassingsmogelijkheden voor daken uit te breiden.

Stalen dakbedekkingen zijn ideaal in berg- en cycloongebieden, maar ook bij lichte dakconstructies en kleine dakhellingen.



## Eigenschappen Overspeed (enkel standaard)

	Standaard
Dikte Staal (mm)	0,75
Nuttige breedte (mm)	768
Gewicht (kg/m <sup>2</sup> )	9,54

Opm.: Andere staaldiktes alsook specifieke lengtes kunnen geleverd worden op vraag. Gelieve ons te consulteren.



## Verpakking

	Lengte plaat (m)	Aantal platen / Pallet	Nuttige Opp. / Pallet (m <sup>2</sup> )
Overspeed 75-2700	2,7	48	99,53
Overspeed 75-3200	3,2	41	100,76
Overspeed 75-3700	3,7	35	99,46
Overspeed 75-4200	4,2	31	99,99
Overspeed 75-4700	4,7	28	101,06
Overspeed 75-5200	5,2	25	99,84
Overspeed 75-6200	6,2	21	99,99

## Overspanningstabel (kN/m<sup>2</sup>)

1 Veld / 2 Opleggingen

H. Hoogte Vloer (cm)	Eigen Gewicht (kg/m <sup>2</sup> )	Uitvoering	0 Stempel					1 Stempel					2 Stempels		
			L. Overspanning (m)					L. Overspanning (m)					L. Overspanning (m)		
			1,20	1,60	2,00	2,40	2,80	3,20	3,60	4,00	4,40	4,80	5,20	5,60	6,00
13	216	86	29,61	22,21	16,55	11,79	8,87	5,02	3,69	2,73	2,00	1,45	-	-	-
15	264	106	35,53	26,65	20,33	14,48	10,90	6,18	4,54	3,56	2,47	1,79	-	-	-
17	312	126	41,14	30,85	24,10	17,16	12,92	7,33	5,39	3,99	2,94	2,13	-	-	-
19	360	146	46,43	34,82	27,86	19,85	11,72	8,49	6,24	4,62	3,40	2,47	-	-	-
21	408	166	51,42	38,56	30,85	22,54	13,30	9,64	7,10	5,25	3,87	2,81	-	-	-

2 Velden / 3 Opleggingen

H. Hoogte Vloer (cm)	Eigen Gewicht (kg/m <sup>2</sup> )	Uitvoering	0 Stempel					1 Stempel					2 Stempels			
			L. Overspanning (m)					L. Overspanning (m)					L. Overspanning (m)			
			1,20	1,60	2,00	2,40	2,80	3,20	3,60	4,00	4,40	4,80	5,20	5,60	6,00	
Steunpuntwapening S (cm <sup>2</sup> /m)			H. mini	3,67	4,91	5,74	5,92	6,11	6,30	6,50	6,70	6,92	7,14	-	-	-
			H. maxi	2,67	3,58	4,48	4,74	4,89	5,05	5,21	5,37	5,54	5,12	-	-	-
13	216	86	33,84	25,38	18,92	13,47	10,14	6,29	4,77	3,67	2,84	2,21	1,71	-	-	
15	264	106	40,60	30,45	23,23	16,54	12,46	7,74	5,87	4,51	3,50	2,72	2,10	-	-	
17	312	126	47,01	35,26	27,55	19,62	12,37	9,18	6,96	5,36	4,16	3,23	2,50	-	-	
19	360	146	53,06	39,80	31,84	22,69	14,31	10,62	8,06	6,21	4,81	3,74	2,90	2,22	-	
21	408	166	58,76	44,07	35,26	25,76	16,25	12,07	9,16	7,05	5,47	4,26	3,30	2,53	1,90	

3 Velden / 4 Opleggingen

H. Hoogte Vloer (cm)	Eigen Gewicht (kg/m <sup>2</sup> )	Uitvoering	0 Stempel					1 Stempel					2 Stempels			
			L. Overspanning (m)					L. Overspanning (m)					L. Overspanning (m)			
			1,20	1,60	2,00	2,40	2,80	3,20	3,60	4,00	4,40	4,80	5,20	5,60	6,00	
Steunpuntwapening S (cm <sup>2</sup> /m)			H. mini	3,43	4,57	5,31	5,43	5,55	5,66	5,77	5,88	5,98	6,08	6,18	6,28	6,37
			H. maxi	2,50	3,32	4,15	4,35	4,45	4,54	4,63	4,71	4,80	4,88	4,96	5,03	5,11
13	216	86	34,19	25,65	19,11	13,61	10,25	6,24	4,71	3,60	2,76	2,12	1,61	-	-	
15	264	106	41,03	30,77	23,47	16,71	12,58	7,68	5,79	4,42	3,40	2,61	1,99	-	-	
17	312	126	47,50	35,63	27,83	19,82	12,33	9,11	6,87	5,25	4,04	3,10	2,37	-	-	
19	360	146	53,62	40,21	32,17	22,92	14,27	10,55	7,96	6,08	4,68	3,60	2,74	2,06	-	
21	408	166	59,37	44,53	35,62	26,03	16,21	11,98	9,04	6,91	5,32	4,09	3,12	2,34	1,71	

Toegestane belastingen in kN/m<sup>2</sup> - S = steunpuntwapening voor H mini = 13 cm / H maxi = 21 cm - Berekend voor een opleggingbreedte van 12 cm minimum.