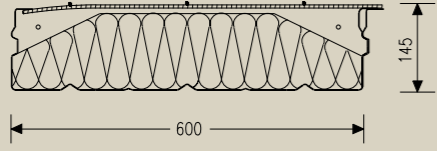


Caractéristiques Altiplano

	Version PAC (Prêt à couler)
Schéma	
Épaisseur totale de la dalle (mm)	200
Épaisseur profil acier (mm)	1,00
Poids plancher (daN/m ²)	200
Poids Altiplano PAC (daN/ml)	12
Longueur	1 à 7 m
Litrage béton (l/m ²)	85
Treillis soudé général	ST10

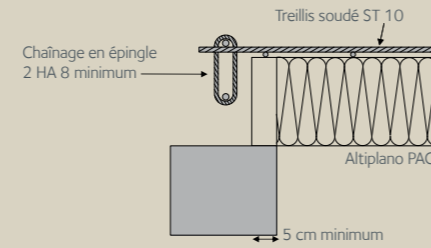
Accessoires

Accessoires plancher Altiplano	
Vis de couture (la boîte de 100)	
Cales treillis (hauteur 25 mm) : la pièce de 2,10 m	
Ferrillages spécifiques	Renforts HA (flexion, feu...) Chaînage (bande noyée...)
Autres accessoires, nous consulter	



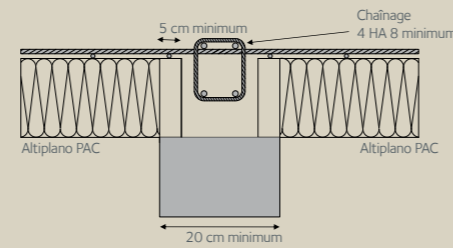
Détails de mise en œuvre

Appuis



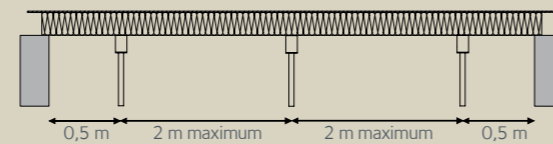
Le plancher Altiplano est adapté à tout type de structure porteuse.

Raccord sur appui



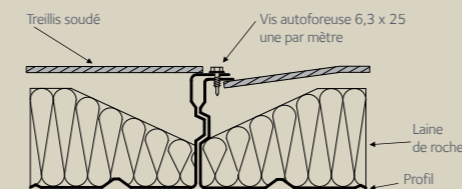
Le plancher Altiplano est toujours posé sur deux appuis. La mise en place d'un chaînage est nécessaire pour garantir la liaison entre les éléments.

Étayage



La pose des étais doit être conforme aux règles de l'art selon le schéma ci-dessus.

Raccord longitudinal



Les éléments du plancher Altiplano sont emboîtables et fixés entre eux à l'aide d'une vis autoforeuse à raison d'une par mètre.

armat™ by ArcelorMittal distribué par :



CONTACT	Agence Nord :	03 44 74 37 51
	Agence Ouest :	02 51 13 08 08
	Agence Sud :	08 20 32 11 18

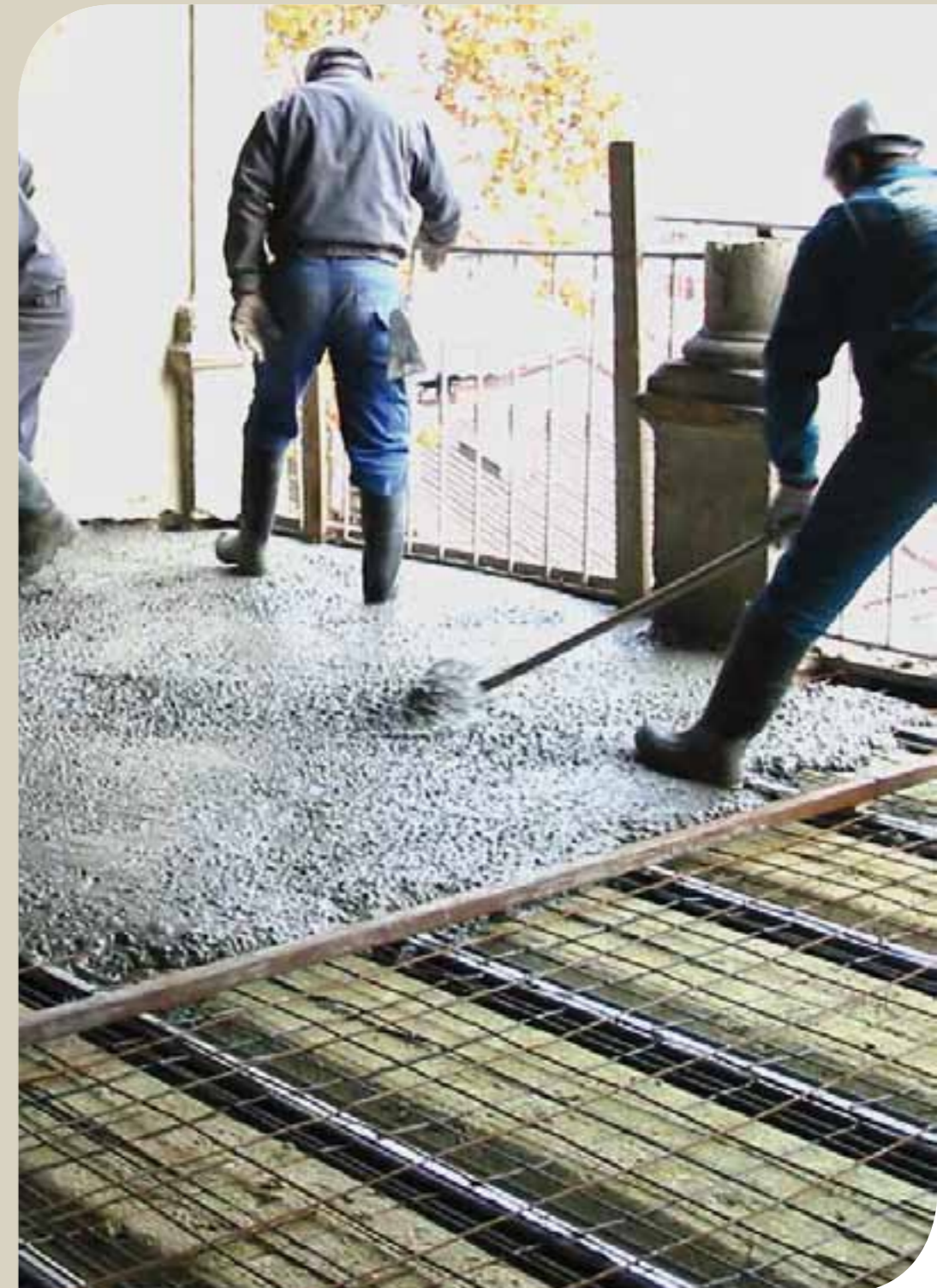
Cachet

altiplano PAC (Prêt à couler)

by armat™

PLANCHER Plancher Altiplano PAC

Altiplano est un plancher mixte acier-béton avec une isolation thermique et acoustique intégrée, permettant de franchir jusqu'à 7 mètres de portée sans appui intermédiaire, pour une hauteur totale de 200 mm.



Plancher Altiplano

Le plancher Altiplano est un plancher mixte acier béton. Il est composé d'un profil acier, sur lequel est soudé en usine un treillis permettant d'associer une dalle de compression en béton. Le béton est coulé sur chantier. Un isolant en laine de roche, remplit le fond du profil afin d'alléger le produit et d'apporter une isolation thermique et acoustique. Ce système permet d'atteindre des portées jusqu'à 7 m pour un encombrement total de seulement 20 cm.



Atouts Altiplano



Grande portée
Jusqu'à 7 m



Manuportabilité
12 kg/ml



Rapidité de pose
Grand éléments intégrant l'isolation



Economie en coût complet



Faible encombrement
Encombrement total de la dalle de 20 cm



Sécurité



Isolation thermique



Isolation acoustique
Même sans faux plafond,
Altiplano atteint la NRA.
Une version perforée permet de
traiter l'absorption



Coupe feu 1h
(2h en option)



Adapté au résidentiel



Adapté à la rénovation



Esthétique
Laquage de la sous-face en option

Tableau d'utilisation

Charges Totales (daN/m ²)	Portées (mm)
0 - 300	7000
300 - 400	6500
400 - 500	6000
500 - 650	5500
<= 800	5000
> 800	Nous consulter

Les charges totales sont données pour des charges statiques et avec une flèche limitée au 350ème de la portée.

Performances acoustiques et thermiques

Le tableau ci-dessous indique des exemples de configurations simples dans les bâtiments résidentiels, répondant aux exigences de la RT 2005 et de la NRA.

Solution Altiplano	Up (W/(m ² .K))	Rw (C, Ctr) (dB)	Ln (dB)	Résidentiel individuel			Résidentiel collectif		
				Cas 1	Cas 2	Cas 3	Cas 1	Cas 2	Cas 3
Altiplano + Faux plafond laine de verre 100 mm + BA 13	0,27	64 (-2 ; -7)	66	X	X	X	X	0	X
Altiplano + Chape flottante	0,27 < Up < 0,85	72 (-6 ; -14)	49	0	X	0	0	X	0
Altiplano (seul)	0,85	58 (-1 ; -6)	78	0	X	0	0	0	0

X : solution adaptée

0 : nous consulter pour des solutions et des configurations plus adaptées

Cas 1 : Plancher bas donnant sur parking ou local non chauffé. Pour le vide sanitaire, nous consulter.

Cas 2 : Plancher intermédiaire (entre étages chauffés).

Cas 3 : Plancher haut donnant sur un local non chauffé ou toiture terrasse.

Études personnalisées selon vos exigences et configurations chantier

Pour les chantiers avec des configurations plus complexes, ou des exigences d'isolation thermique, de charges, de coupe feu et de flèche plus contraignantes, le bureau d'étude **armat** dispose d'un logiciel puissant traitant tous types de configurations. Le savoir faire de nos équipes sur le terrain et l'assistance du bureau d'étude **armat**, seront des appuis précieux pour la réussite de votre chantier.

