

SUS PUNTOS FUERTES

AS VANTAGENS



MODULARIDAD Y SEGURIDAD INTERIOR

MODULARIDADE E SEGURANÇA INTERIOR

- Los sistemas de cubiertas técnicas Arval responden a las preferencias arquitectónicas del cliente y se adaptan de forma notable a las necesidades técnicas de edificios públicos y privados que exigen comodidad y seguridad: salas de espectáculo, piscinas, pero también edificios de logística o agroalimentarios.
- Estos sistemas pueden combinarse con diferentes posibilidades estéticas de formas, colores y aspectos que ofrecen las gamas rítmicas, tradicionales y horizontales.
- Las cubiertas técnicas de Arval destacan en múltiples ámbitos como la térmica, la acústica, el comportamiento al fuego y en entornos con higrometría media y elevada.
- Os sistemas estruturais para telhados técnicos Arval respondem às exigências do dono da obra e estão particularmente adaptados às tensões técnicas dos edifícios públicos e privados que necessitam de conforto e segurança: salas de espectáculo, piscinas e também edifícios logísticos ou agro-alimentares.
- Estes sistemas podem associar-se em diversas possibilidades estéticas formas, cores e aspectos apresentadas nas gamas: linhas curvas, tradicionais e panorâmicas.
- As estruturas para telhados técnicos Arval distinguem-se em vários domínios como o térmico, acústico, reacção ao fogo e os ambientes de média e alta higrometria.

Arval

ArcelorMittal

CUBIERTAS TÉCNICAS ARVAL

ESTRUTURAS PARA TELHADOS TÉCNICOS ARVAL



LAS CUBIERTAS TÉCNICAS ARVAL

AS ESTRUTURAS PARA TELHADOS TÉCNICOS ARVAL

INSTALACIÓN Y REGLAMENTACIÓN

INSTALACIÓN

La colocación se efectúa con arreglo a la normativa en vigor. En nuestros archivos y guías, podrá encontrar instrucciones detalladas. Nuestros técnicos están a su disposición para ampliarle cualquier información.

REGLAMENTACIÓN

La normativa establece límites muy precisos en relación a protección térmica y al ruido, así como de resistencia al fuego.

ACÚSTICO

Talleres, fábricas, salas de deporte, salas de usos múltiples, piscinas, edificios escolares, hoteles, centros de salud, viviendas... En determinados tipos de edificios, se trata esencialmente de cuestiones de aislamiento, mientras que en otros se trata de cuestiones de absorción. Nuestros archivos y guías explican de forma pormenorizada una serie de cuestiones que responden a distintas especificaciones.

TÉRMICO

La normativa, según el país, define el rendimiento térmico mínimo del edificio.

Valores de U máxima [W/m².K] de las paredes [cuanto más inferior sea U, más aislante será la pared]

EXECUÇÃO E REGULAMENTAÇÃO

EXECUÇÃO

A montagem é efectuada de acordo com as normas em vigor. Pormenores de aplicação e montagem poderão ser encontrados nos nossos arquivos e guias. Os nossos técnicos estão à sua disposição para qualquer informação complementar.

REGULAMENTAÇÃO

Os regulamentos definem de forma precisa os limites relativamente à proteção térmica e ao ruído, assim como a resistência ao fogo.

ACÚSTICA

Edifícios industriais, pavilhões desportivos, pavilhões polivalentes, piscinas, edifícios escolares, edifícios de escritórios, hotéis, estabelecimentos de saúde, habitações... Para certos tipos de edifícios, trata-se essencialmente de capacidade de isolamento e para outros de capacidade de absorção. Nos nossos arquivos e guias é explicado de forma pormenorizada um conjunto de questões que correspondem a diferentes especificações de cadernos de encargos.

TÉRMICO

Os regulamentos, definem os requisitos térmicos mínimos dos edifícios.

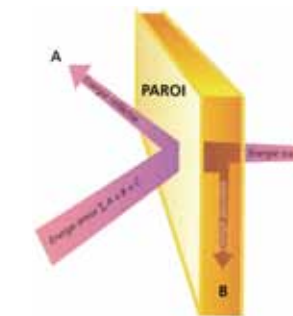
Valores de U máximos [W/m².K] das paredes [quanto menor for U, maior é o isolamento da parede]

Ondas acústicas / Som

Onda sonora emitida: $\Sigma A + B + C$

Una onda sonora que choca contra una pared es:

- en parte reflejada: A
- en parte absorbida: B
- en parte transmitida: C

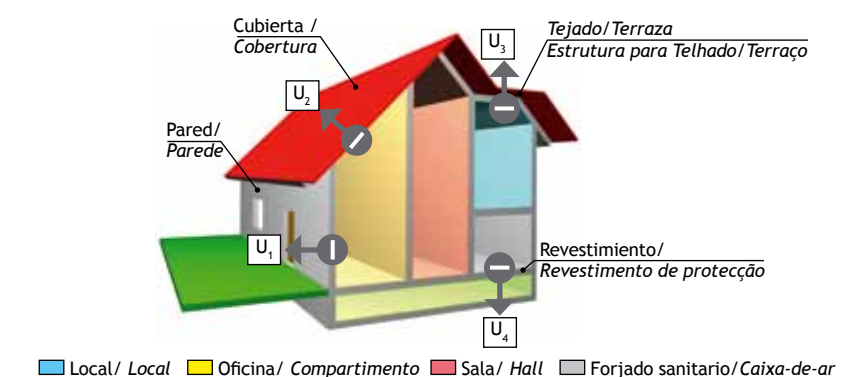


Onda sonora emitida: $\Sigma A + B + C$

Uma onda sonora que embate contra uma parede é:

- em parte reflectida: A
- em parte absorvida: B
- em parte transmitida: C

Pérdida calorífica máxima de los muros U_1, U_2, U_3, U_4 (en W/m².K) / Transmissões térmicas máximas das paredes U_1, U_2, U_3, U_4 (em W/m².K)



Val Europe
Arquitecto:
Chapman-Taylor Partners
Graham Gund architects Inc
Lobjoy et Associés

Hacierco



Hairaquatic



Piscina

Hairaquatic

Piscina



Hacierco

Sala de espectáculo
Arquitecto:
B. Tschumi

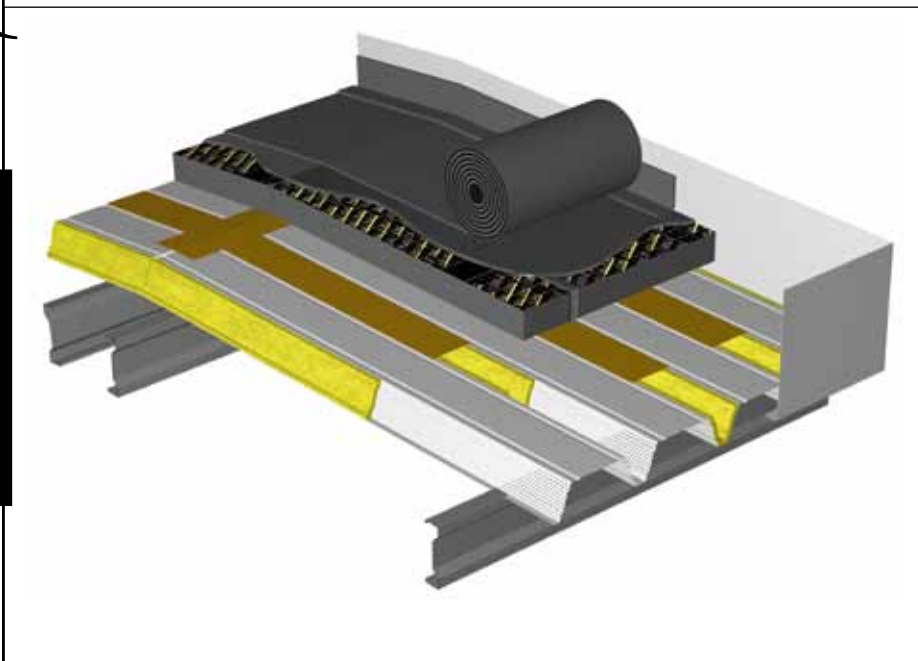
Hairaquatic

Piscina
Arquitecto:
M. Mimram



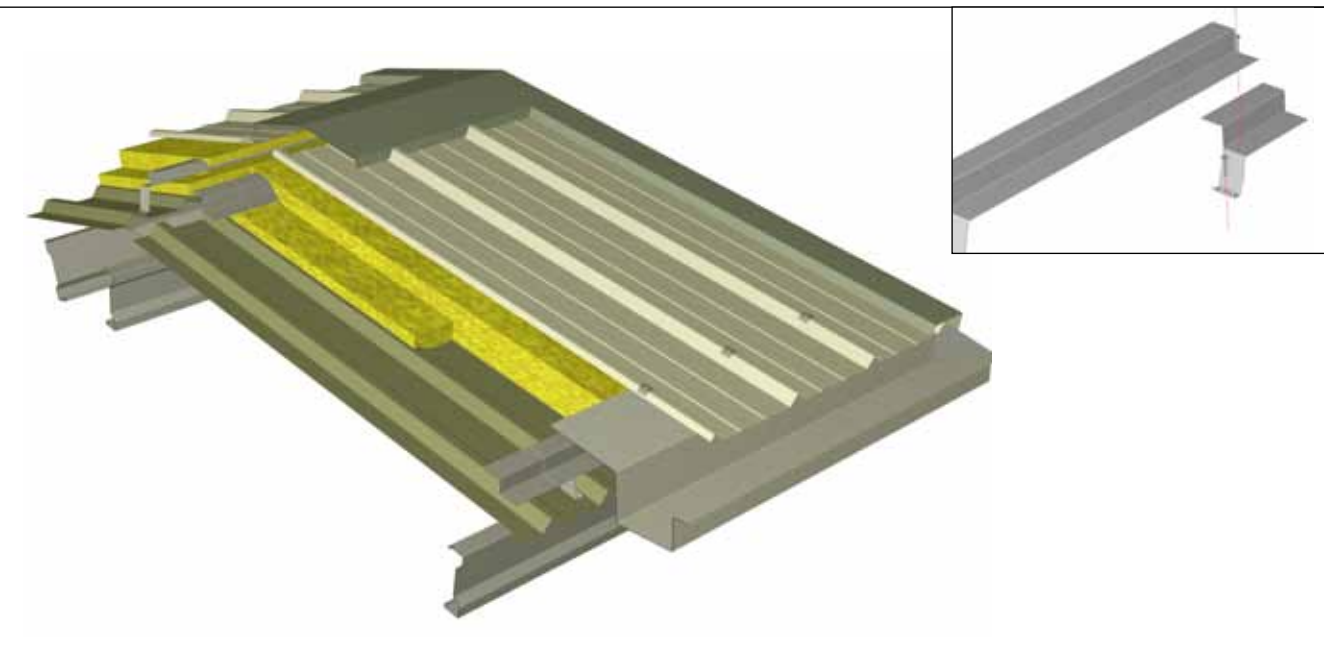
Sistemas de cubiertas técnicas / Os sistemas estruturais para telhados técnicos

HAIRAQUATIC



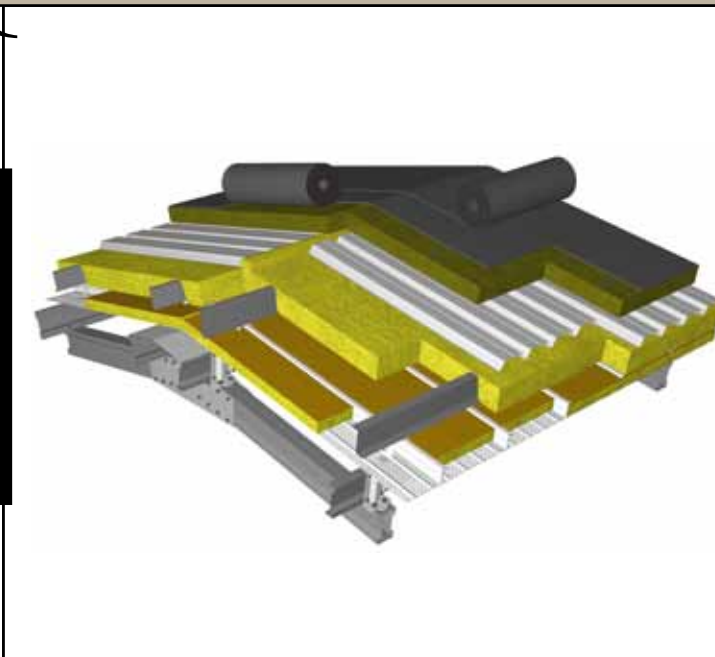
HAIRAQUATIC sistema para entornos marcados por una fuerte higrometría, como por ejemplo piscinas.
GLOBALROOF CIN 325 P ($R_w = 55$ db, $\alpha_s = 0,9$, $UP = 0,23W/M^2/^\circ K$) para aislamiento acústico y térmico de salas de concierto y espectáculos.
ISODRAIN sistema de regulación de la condensación y el drenaje ($2000g/m^2$) de cubiertas frías.
HACIERCO gran alcance (hasta 7 metros) para obtener grandes luces sin apuntalamientos.
ARSOLAR cubierta fotovoltaica para edificación industrial y residencial
HAIRENOV sistema que permite renovar la cubierta sin tener que desmantelar la cubierta existente gracias a un práctico sistema de colocación simple y rápida.
PROMISTYL sistema especialmente eficaz respecto al comportamiento al fuego: A2,s1-d0.

HAIRENOV

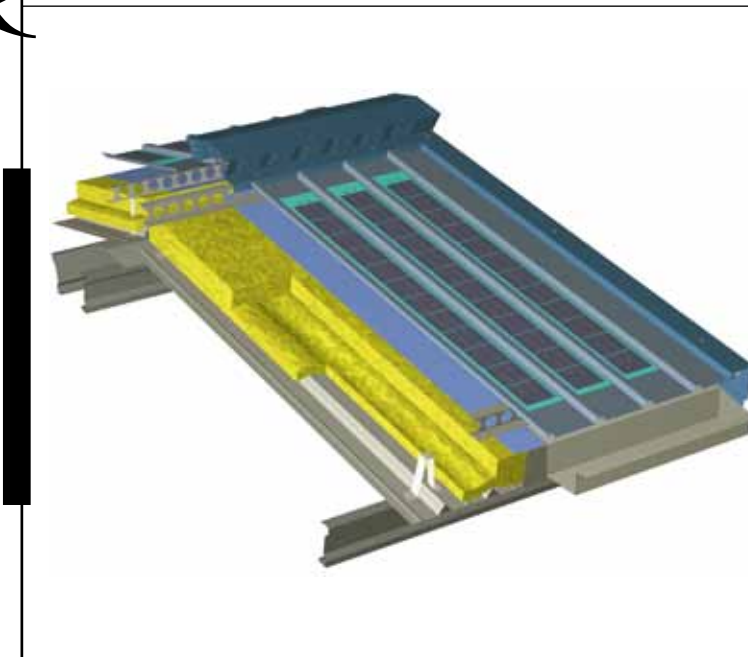


HAIRAQUATIC sistema para ambientes de elevada higrometría como as piscinas.
GLOBALROOF CIN 325 P ($R_w = 55$ db, $\alpha_s = 0,9$, $UP = 0,23W/M^2/^\circ K$) para o isolamento acústico e térmico das salas de concertos e espectáculos.
ISODRAIN sistema para regulação da condensação e drenagem ($2000g/m^2$) das coberturas frias.
HACIERCO grande distância (até 7 metros) para maior transposição sem guindaste.
ARSOLAR cobertura a energia solar para prédios industriais e residenciais
HAIRENOV sistema que permite renovar a estrutura para telhado sem desmontagem da cobertura existente através de um inteligente sistema de montagem simples e rápido.
PROMISTYL sistema particularmente eficaz para a reacção ao fogo: A2,s1-d0.

GLOBALROOF IN 228 estanqueidad de trama paralela / sistema deck com impermeabilização



ARSOLAR



PROMISTYL

