

# LES ATOUTS THE BENEFITS



## ALLIER PERFORMANCES TECHNIQUES ET ÉCONOMIQUES COMBINE TECHNICAL AND ECONOMIC PERFORMANCE

Les solutions façades classiques Arval multiplient les performances par :

- Leur esprit créatif associé à un excellent rapport qualité/prix,
- Une pose simple et rapide,
- Une haute technicité dans les domaines de l'étanchéité, de l'isolation thermique et acoustique.

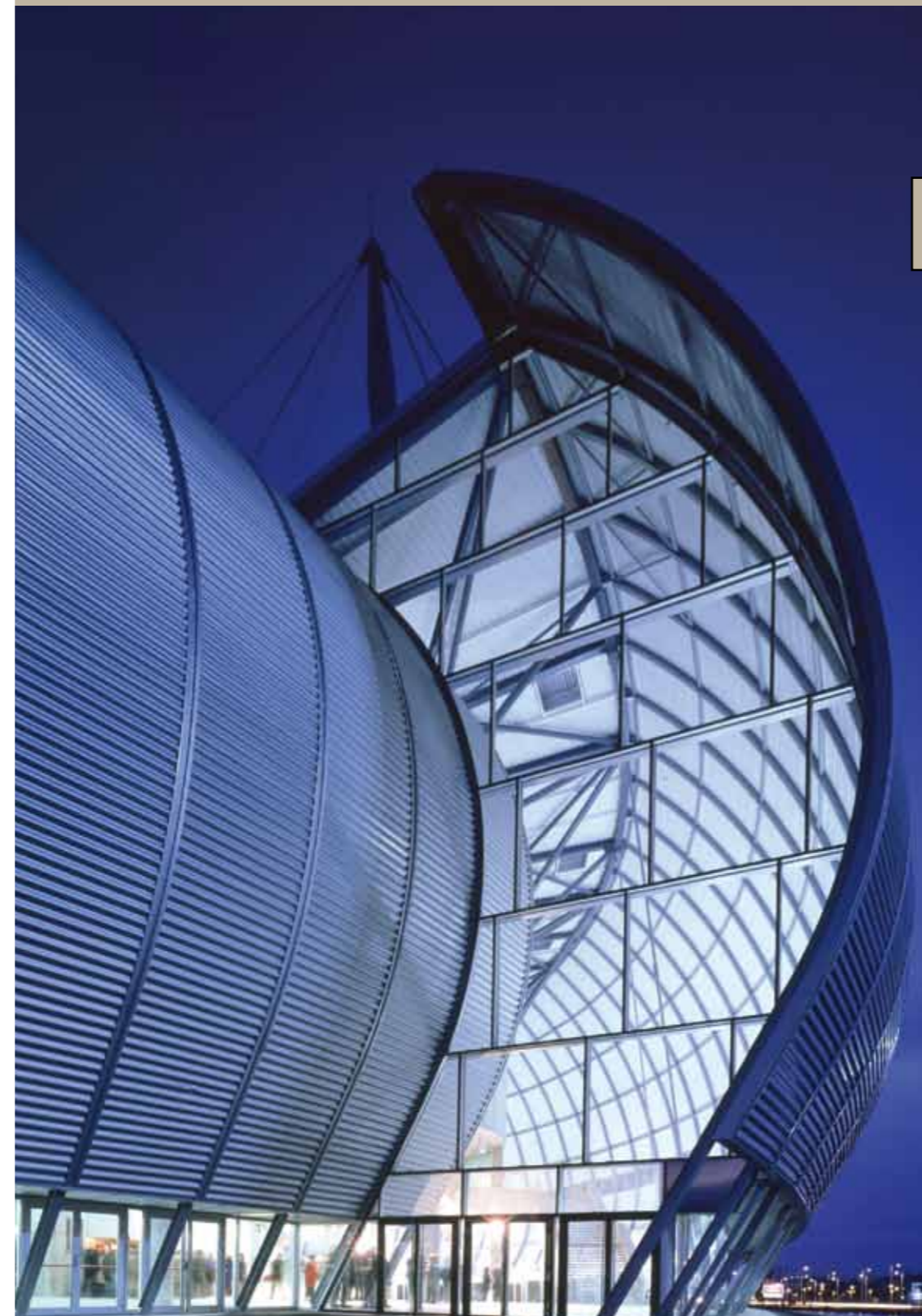
*Arval classical façade solutions increase performance many times over as a result of:*

- *Their creative spirit associated with an excellent quality/price ratio,*
- *Simple and quick installation,*
- *High technical performance in all aspects of air-tightness, heat insulation, and sound insulation.*

**Arval**



# FAÇADES CLASSIQUES ARVAL ARVAL CLASSICAL FAÇADE



# LES FAÇADES CLASSIQUES ARVAL ARVAL CLASSICAL FAÇADE



## MISE EN ŒUVRE

La pose s'effectue conformément aux règles de l'art. La mise en œuvre peut se réaliser directement sur une ossature porteuse ou sur des plateaux posés sur l'ossature principale avec interposition de produits isolants et sur une ossature secondaire légère. Des mises en œuvre détaillées figurent dans nos classeurs et nos guides. Nos techniciens se tiennent à votre disposition pour toute information complémentaire.

## IMPLEMENTATION

*The installation has to be executed according to the local codes. It's applied directly onto a load-bearing structural framework or on flat surfaces laid over the main framework placing insulating materials in between and over a secondary light framework. There are design details in our files and guides. Our technicians are at your disposal for any additional information.*



Air Liquide - Zamudio (Espagne)  
Architecte / Architect: Fernando Fernandez

SCI Keryado  
Architecte / Architect: Mollo

## Frequence



Exhibition Centre (Pavillon Espagnol) - Hanovre (Allemagne)  
Architectes / Architects: Tetractys Arquitectos LTDA



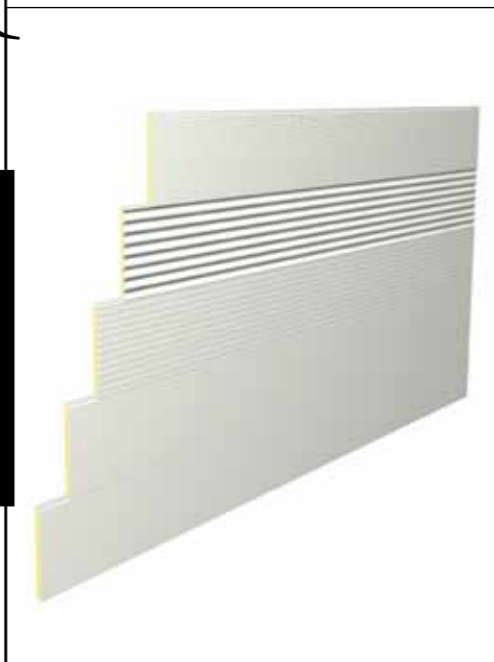
Reyes Muller  
Architecte / Architect:  
Carrillo

Hairplan

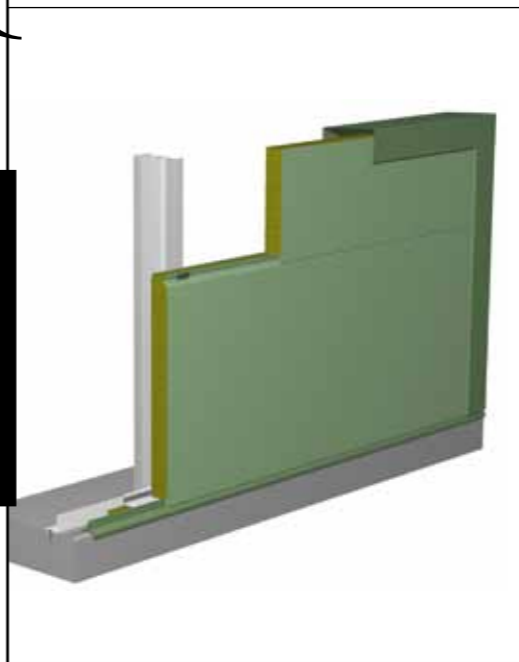


## Les systèmes façades classiques / Classical Façade Systems

ALLIANCE



PROMISTYL



PROMISOL-ONDATHERM



**LA GAMME ALLIANCE**  
Alliance est un ensemble de panneaux sandwichs isolés en mousse de polyuréthane, avec différents parements de finition extérieure et des emboîtements compatibles : Frequencisol, Promisol, Hainautliss, Hainautlinéa, Promline. Lisse, micro-nervuré, ligné ou ondulé, le parement extérieur offre un large choix de formes avec des fixations toujours cachées. Des panneaux sandwichs PROMISTYL à âme laine de roche et PROMISOL à âme polyuréthane complètent l'offre Arval.

**THE ALLIANCE RANGE**  
Alliance is a collection of composite panels insulated with polyurethane foam, with different external finishes and with compatible interlocking joints: Frequencisol, Promisol, Hainautliss, Hainautlinéa, Promline. The external cladding is smooth, micro-ribbed, lined or wavy, and offers a wide choice of hidden fixings. PROMISTYL sandwich panels with mineral wool and PROMISOL with polyurethane complete the Arval offer.

ST300



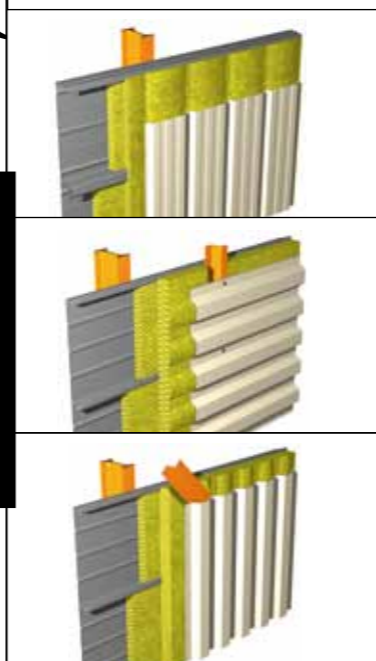
Unité d'impression /  
Printing Unit  
Architecte / Architect:  
Xanadu

Alliance

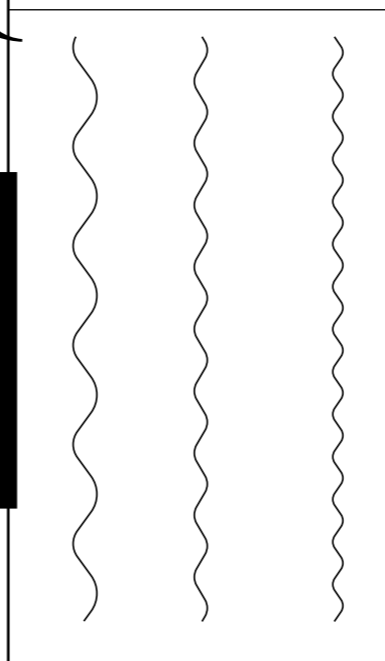
Evaclaire  
Architectes / Architects:  
Lefloch et Associés



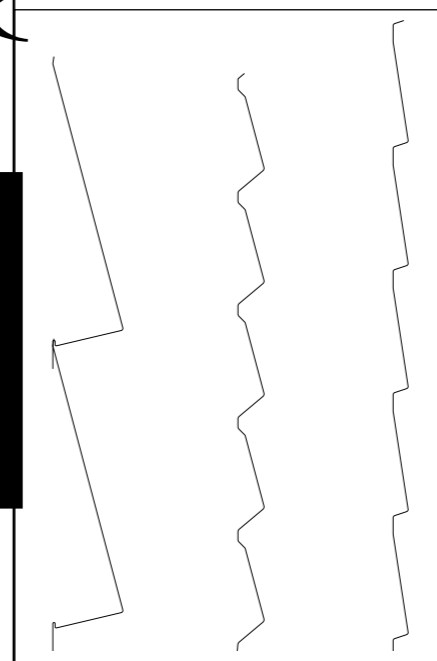
GLOBALWALL



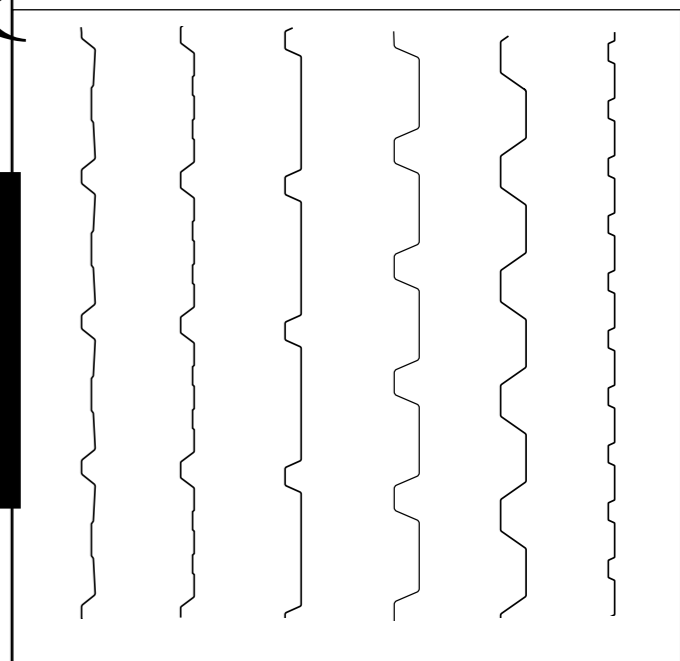
FREQUENCE



OCEANE



TRAPEZA



### LES PROFILÉS ARVAL

La palette généreuse des profilés Arval regroupe des formes classiques et intemporelles, mais aussi des nouveautés :  
• Lames lisses HAIRPLAN et ST, • Gamme des clins OCEANE, • Gamme des FREQUENCE, • Gamme des profilés TRAPEZA.  
Ils peuvent être réalisés en acier revêtu selon Colorissime ou en acier inoxydable. La mise en scène de cette large gamme de modules courants, imaginée par l'architecte, donne vie et originalité à la façade.

### ARVAL PROFILES

The breadth and depth of the Arval range of profiles brings together traditional and timeless shapes with new and innovative alternatives :  
• Smooth HAIRPLAN and ST strips • OCEANE clapboards range • FREQUENCE range  
• TRAPEZA profiles range. Made from steel coated according to Colorissime or in stainless steel. The implementation of this wide range of systems, may be excitingly combined with the imagination of the architect, to bring life and originality to the façade.

Chantilly et ST600



Centre Médical /  
Medical Centre  
Droits réservés® /  
Rights reserved®