

SUS PUNTOS FUERTES AS VANTAGENS



AUDACIA EN LOS MATERIALES Y LAS DIMENSIONES A AUDÁCIA NOS MATERIAIS E NAS DIMENSÕES

- Estos sistemas confieren prestigio y carácter a las fachadas. Los paramentos pueden realizarse a medida y se adaptan al contorno diseñado por el arquitecto.
- Se pueden realizar perforaciones especiales para incrementar la originalidad de los paramentos y tamizar la luz.
- La oferta de fachadas creativas Arval está disponible en diferentes materiales (acero, cobre, aluminio, acero inoxidable) para multiplicar los grados de libertad.
- El arquitecto puede integrar partes lisas, planas o curvas, juntas huecas o enrasadas, largas o finas. Estos distintos paramentos son compatibles con cualquier tipo de muro portante: hormigón, mampostería o soporte de acero.
- *Estes sistemas conferem às fachadas prestígio e carácter. Os acessórios podem ser efectuados à medida e adaptam-se à modinatura pensada pelo arquitecto.*
- *Perfurações particulares permitem reforçar a originalidade dos acessórios e filtrar a luz.*
- *A Arval apresenta as suas fachadas criativas em diferentes materiais (aço, cobre, alumínio, aço inoxidável) e multiplica os graus de liberdade.*
- *O arquitecto pode integrar partes lisas, planas ou curvas, juntas abertas ou do mesmo tipo, largas ou estreitas. Estes diferentes acessórios são compatíveis com qualquer tipo de parede resistente: betão, alvenaria ou suporte em aço.*

Arval



FACHADAS CREATIVAS ARVAL FACHADAS CRIATIVAS ARVAL



LAS FACHADAS CREATIVAS ARVAL AS FACHADAS CRIATIVAS ARVAL



PRINCIPIO DE INSTALACIÓN

El empleo de estos sistemas necesita una distribución previa de elementos que tenga en cuenta las dimensiones del edificio, los huecos y las posibles juntas de dilatación.

Es indispensable realizar un alineamiento perfecto de la estructura secundaria para que el resultado visual de la fachada sea lo más liso posible. Como regla general, las fijaciones no quedan visibles.

La colocación se efectúa con arreglo a las reglas profesionales de cerramientos metálicos, o según la normativa en vigor.

La instalación puede realizarse directamente sobre un armazón portante o sobre placas colocadas sobre el armazón principal con interposición de productos aislantes, y un armazón secundario ligero.

PRINCIPIO DE EXECUÇÃO

A aplicação deste sistema necessita de um plano prévio que tenha em conta as dimensões dos edifícios, das janelas panorâmicas e de eventuais dispositivos de dilatação.

O alinhamento perfeito das estruturas secundárias é indispensável a fim do efeito visual da fachada ser o mais liso possível. Em regra geral, as fixações não são visíveis.

A colocação é efectuada de acordo com as regras profissionais de revestimento de protecção ou normas em vigor.

A execução pode ser efectuada directamente sobre uma estrutura pesada ou sobre plataformas colocadas sobre a estrutura principal, interpondo produtos isolantes e uma estrutura secundária leve.

Clínica Sainte Marie /
Clínica
Arquitecto:
Journel



Isofran and ST300

Promistyl



Edificio comercial /
Edificio comercial
Arquitecto:
Collet Burger - M. Muller

Centro de Congressos
de Lisboa (Portugal)
Arquitecto:
Tetractys Arquitectos LTDA
Alberto França Dória
Antonio Barreiros Ferreira



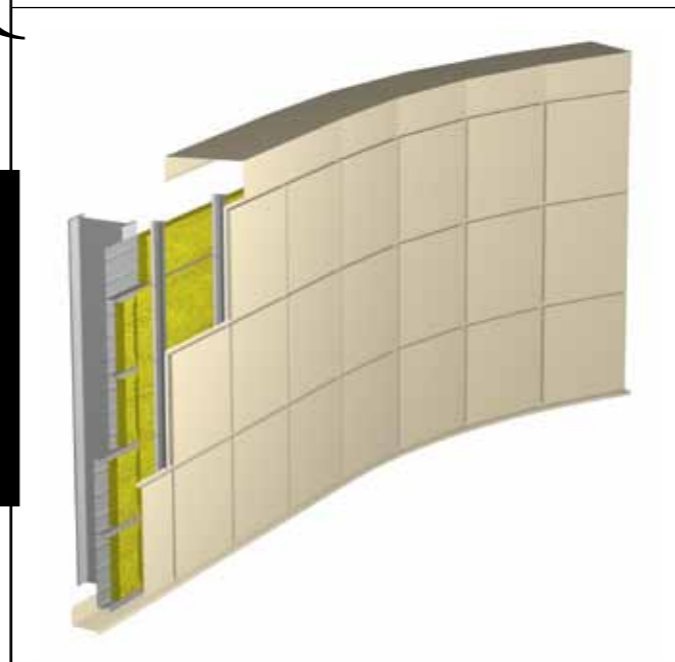
Porsche, Sweden
Arquitecto:
S. Sahlen

Promplan

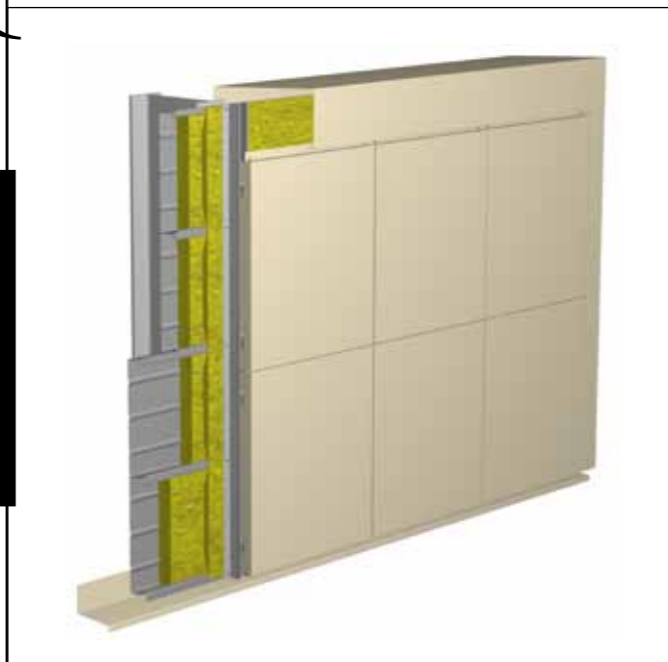


Los sistemas de fachadas creativas / Os sistemas fachadas criativas

CASSETTES BS



COQUES MD



ISOFRAN



Planea



Dirección de
construcciones navales /
Direcção das Construções
Navais
Arquitecto:
ARCATURE - J. Collin
Pacault - La Rochelle/
ALTA - A. Tassot
J.L. Le Trionnaire - Rennes

Sistemas modulares y a medida

Planéa, Isofran, Promplan, coques MD, cassettes BS, ST Evolution 500-600-900 son sistemas de cerramientos destinados al revestimiento de fachadas sobre muros de mampostería, hormigón o bandejas de acero. Sus características se adaptan a las construcciones nuevas o en rehabilitación, así como a muros ciegos o con ventanas.

Sistemas à medida e modulares

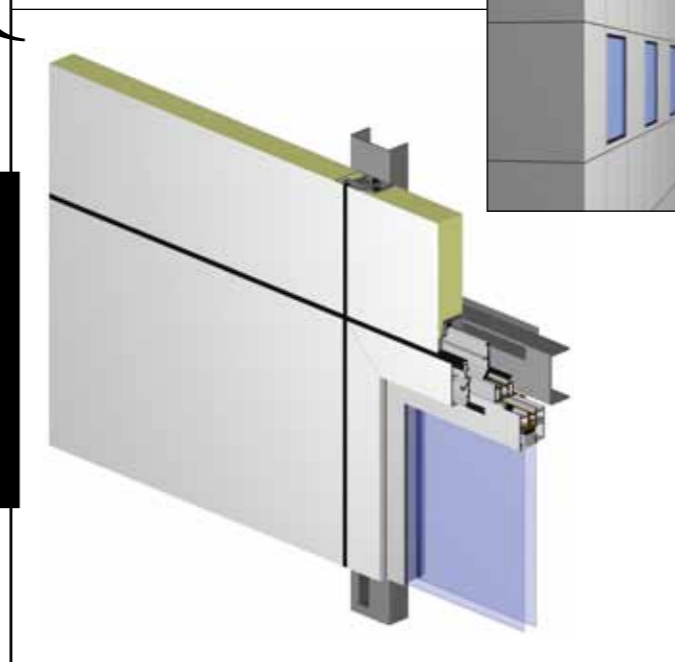
Planéa, Isofran, Promplan, coques MD, cassettes BS, ST Evolution 500-600-900 são sistemas de revestimento de protecção com encaixe destinados à montagem de fachadas em paredes de alvenaria, betão armado ou estrutura metálica. As suas características adaptam-se às construções novas ou de reabilitação, às fachadas cegas ou abertas por janelas panorâmicas.

Coques MD

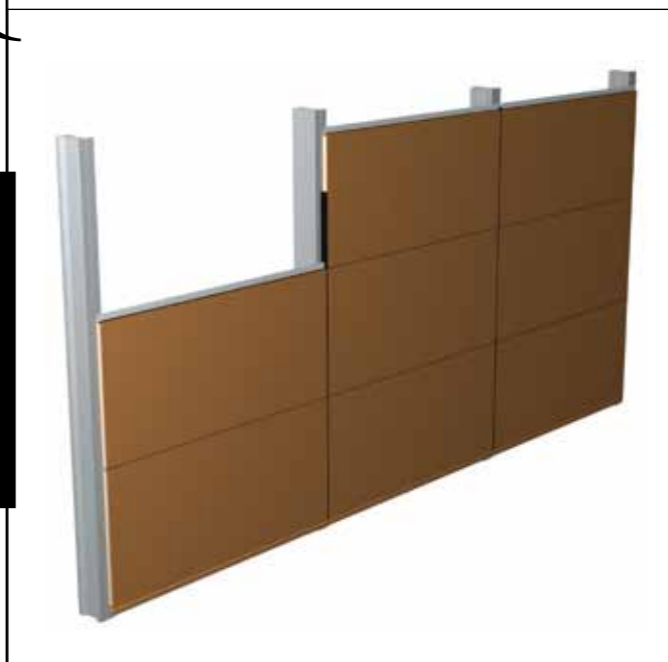
S10
Arquitecto:
Arsène Henry -
A. Triaud



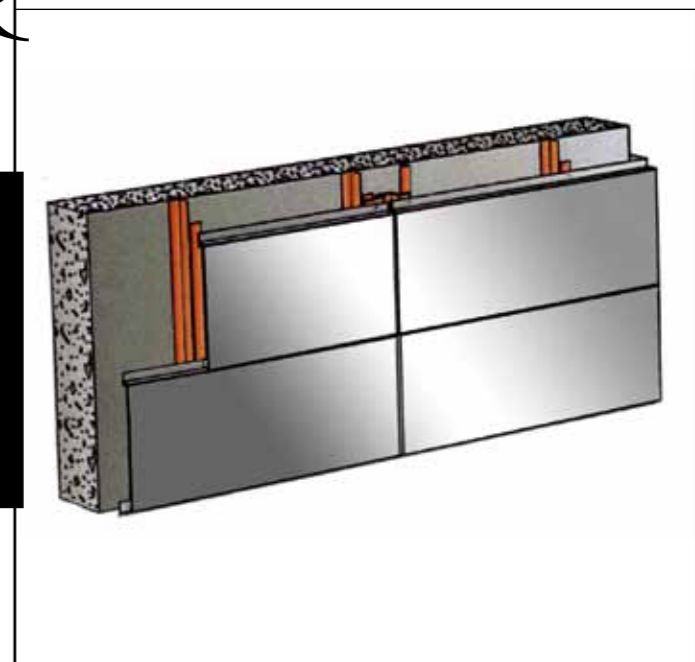
PLANEA SYSTEM



PROMPLAN



ST



Trapeza



Industrial building
Arquitecto:
Anna Napierla Kawalec