

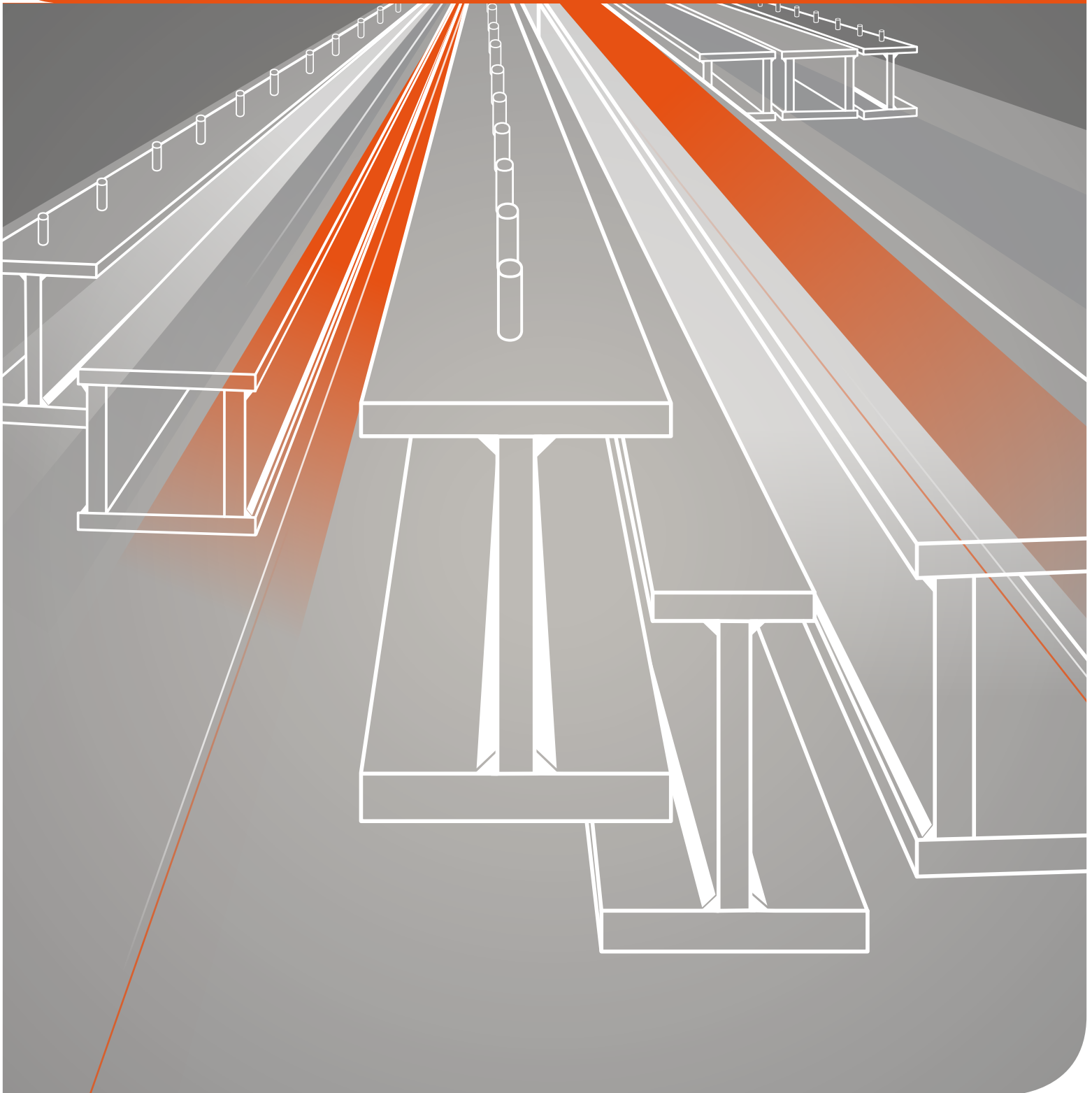
Distribution Solutions



ArcelorMittal

Frame Solutions

Profils Reconstitués Soudés



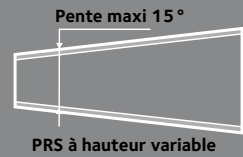
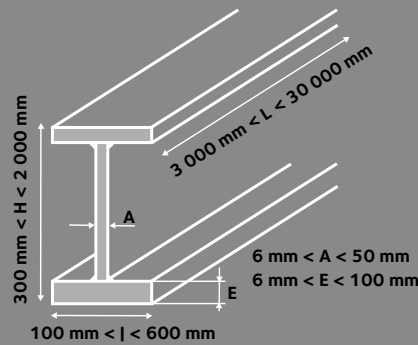
Les profils reconstitués soudés

Grande variété de PRS :

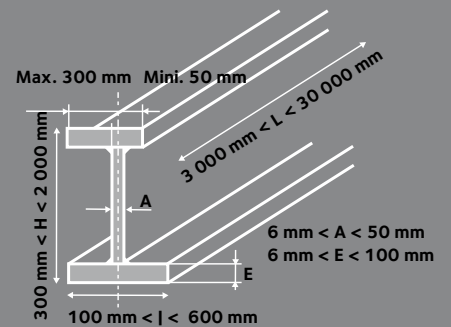
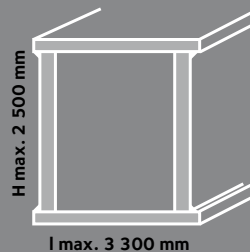
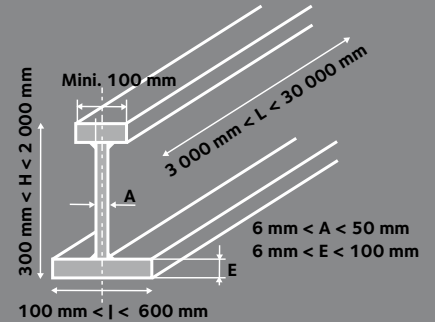
symétrique, dissymétrique, hauteur variable, épaisseurs variables, profil cintré.

Exemples d'applications :

caissons, poutres de roulement, ponts, passerelles, poutres de plancher, poteaux construction mixte.



PRS à hauteur variable



Les tolérances de fabrication

Critère	Paramètre	Tolérances*	Critère	Paramètre	Tolérances*
	Hauteur hors-tout h : h ≤ 900 mm 900 < h ≤ 1 800 mm h > 1 800 mm	Δ = ± 3 mm Δ = ± h / 300 Δ = ± 6 mm		Équerrage au niveau des appuis Verticalité de l'âme au droit des appuis, pour les éléments sans raidisseurs sur appui	Δ = h / 300 mais Δ ≥ 3 mm
	Largeur b ₁ ou b ₂	+ Δ = b / 100 mais Δ ≥ 3 mm		Largeur de parois Écart dans les dimensions internes ou externes : b < 900 mm 900 mm < b < 1 800 mm b > 1 800 mm où : b = b ₁ b ₂ b ₃ ou b ₄	Δ = ± 3 mm Δ = ± b / 300 Δ = ± 6 mm
	Excentricité de l'âme Position de l'âme : - cas général - parties de semelle en contact avec des appuis structuraux	Δ = ± 5 mm Δ = ± 3 mm		Équerrage Différence Δ entre des dimensions diagonales au niveau des diaphragmes : Δ = d ₁ - d ₂ Où d ₁ et d ₂ sont sensiblement différents : Δ = (d ₁ - d ₂) _{réel} - (d ₁ - d ₂) _{requis}	Δ = (d ₁ + d ₂) / 400 mais Δ ≥ 6 mm
	Équerrage des semelles Défaut d'équerrage : - cas général - parties de semelle en contact avec des appuis structuraux	Δ = ± b / 100 mais Δ ≥ 5 mm Δ = ± b / 400		Rectitude Écart Δ par rapport à des axes rectangulaires d'une section fabriquée ou pliée à la presse :	Δ = ± L/500 mais Δ ≥ 5 mm
	Planéité des semelles Défaut de planéité : - cas général - parties de semelle en contact avec des appuis structuraux	Δ = ± b / 150 mais Δ ≥ 3 mm Δ = ± b / 400		Longueur	Δ = -0/100 mm ou +/- 50 mm

*Les tolérances peuvent faire l'objet d'une révision selon le dossier.

Moyens de production

2

1

Découpe

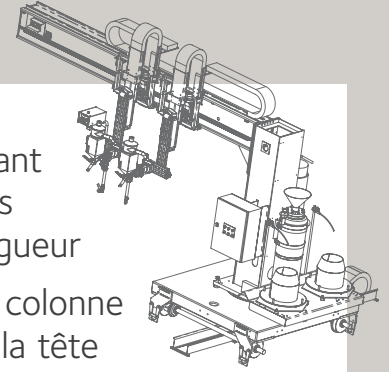
Table d'oxycoupage :

- longueur de 18 mètres
- 6 têtes



Assemblage

- Machine à haut rendement permettant de souder des pièces jusqu'à 30 m de longueur
- Système motorisé à colonne avec articulation de la tête pour soudage longitudinal ou transversal
- Suivi du joint à souder avec une précision < 1 mm



3

Soudage



- Système de soudage robotisé
- Système à arc submergé pour une soudure d'excellente compacité

4

Habillage



- Unité de perçage
- Raidisseur platine : machine à gousset dernière génération
- Format pièces finies de 130 x 130 à 2 500 x 2 000 mm

5

Manutention

Capacité de levage de 30 tonnes pour des longueurs pouvant atteindre 30 mètres.

6

Bureau de méthodes

- AutoCAD
- ProSteel





IFB

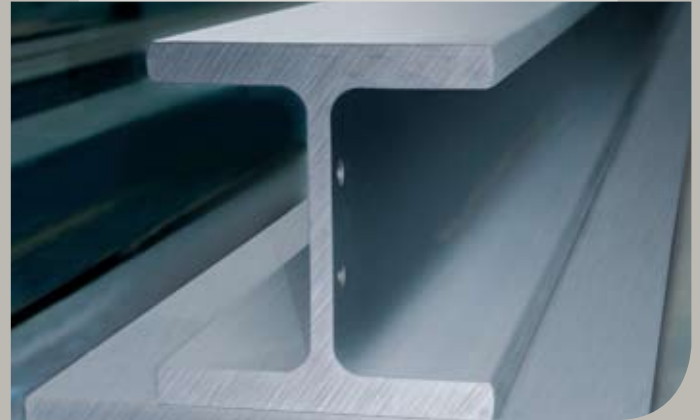
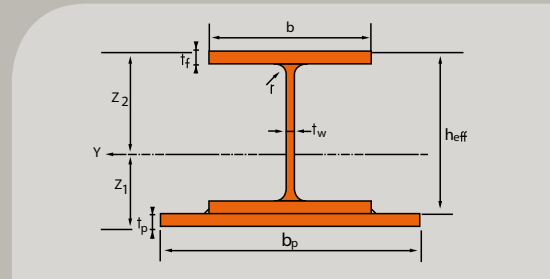
Parachèvement

Qualification soudage

- Coordination en soudage EN ISO 14731
- EN ISO 9001
- Connecteurs selon EN ISO 14555
- Soudeurs selon normes EN 287-1 / EN 1418 / EN 1090-2
- En cours de qualification selon DIN 18800-7

Plaques et tôles

- Stocks permanent de 15 000 To
- Profils réalisés sur-mesure dans les qualités standards et spécifiques



SFB

Contrôle non destructif

- Ressuage selon EN 473
- Magnétoscopie selon EN 12090
- US selon EN 10160 , EN 1713, EN 1714
- Ou inspection tierce partie

- Acier S235 / S275 / S355 et d'autres nuances plus élevées
- Traçabilité complète
- Gestion par code barre des certificats 3.1, 2.2 selon EN 10025
- Qualité de surface selon EN 10163-2



Poutres alvéolaires

Livraison

Notre service logistique est à votre disposition pour vous proposer des solutions adaptées à vos besoins en vous accompagnant jusqu'à la livraison sur chantier.

- > Transport par convois exceptionnels
- > Transport ferroviaire, FERCAM



Bâtiment administratif pour la ville de Luxembourg, rocade de Bonnevoie
© Paczowski et Fritsch architectes

- > Gamme illimitée
- > Possibilité de montage à blanc
- > Traitement de surface
- > Livraison avec contreflèche

Valeur ajoutée

Offre globale

Grâce à notre savoir-faire, nous accompagnons les entreprises des secteurs de la construction métallique, des travaux publics, du transport, de l'énergie dans leur croissance et leur création de valeur.

Votre dossier est géré dans son intégralité, ainsi chaque PRS est réalisé sur-mesure pour répondre à une exigence de résultat optimale.

Être partenaire : nous mettons à votre disposition nos compétences, notre savoir faire, nos capacités afin de vous assurer la meilleure offre globale.

Pour sécuriser et rationaliser vos approvisionnements, nous vous livrons l'ensemble des besoins en acier de votre chantier (accessoires, boulonnerie, tubes, profilés, rails...).

Contacts

France

ArcelorMittal Profil

3 rue Charles d'Huart
57972 Yutz Cedex
T +33 3 82 56 34 81
F +33 3 82 86 44 30

Germany

ArcelorMittal Stahlbautechnik GmbH

Industriestraße 32-35
12099 Berlin
T +49 30 7004 269
F +49 30 7004 166

The Netherlands

ArcelorMittal Staalhandel BV

Industrieweg 2
6121 EZ Born
T +31 46 489 1991
F +31 46 485 62 44

Belgium / Luxembourg

AND-STEEL

Industriezone Z2
Metropoolstraat 19
B-2900 Schoten
T +32 3 641 99 99
F +32 3 646 44 59