



ArcelorMittal

# Presentation of ArcelorMittal Châtelet

Bernard Hallemans, General Manager Châtelet

19 November 2010

# Welcome to ArcelorMittal Châtelet



# The site of ArcelorMittal Châtelet



# Safety is a priority

- “Shared vigilance”
- Systematic audits on site
- Various campaigns to raise awareness (fair play)
- OHSAS 18001 certified since 2008



**Ne pas se précipiter**

**SécuriNews n°3**  
L'ouvrage : les 5 règles d'or.

**Politique Fair Play Arcelormittal Châtelet**  
Dans le cadre de la priorité absolue que le groupe ArcelorMittal veut accorder à la sécurité, une politique de "Fair Play" a été développée. Elle est conçue non pas pour compliquer notre vie, ni pour nous mettre sous pression. Elle est partie contre mise en place dans notre propre intérêt, dans la volonté de préserver le bien-être corporel et social de tout le personnel. Dans ce cadre, nous osons espérer que cette politique sera supportée par vous.

**La politique Fair Play nous demande les engagements suivants :**

- Comme membre du personnel d'ArcelorMittal Châtelet, ou d'entreprise co-traitante opérant sur le site, je m'engage à
  - > Connaître et appliquer sans exception les règles et recommandations en matière de sécurité.
  - > Je m'engage tout spécialement à connaître et appliquer sans exception les 10 règles cardinales qui sont largement affichées et communiquées. Le respect de chacune de celles-ci évite les accidents dramatiques.
  - > Je m'engage à appliquer la vigilance partagée d'une manière active et responsable. J'ai ainsi l'obligation morale de signaler chaque comportement dangereux à mes collègues, ainsi que chaque comportement exemplaire, afin de contribuer activement à un esprit de sécurité dans l'équipe.
- Comme membre de la ligne hiérarchique, et ceci à chaque niveau de l'organisation,

**Règle n°1: La consignation unique**

**Lors de l'application de la CONSIGNATION UNIQUE:**

- Pas de travail sans bon vent pour chaque équipe intervenante
- Pas de déconsignation sans le retour des bons

**Les 10 règles cardinales: je les applique à tout prix!**

UGINE & ALZ Groupe Arcelor

# Environmental care

- Environmental protection in the numerous fields is an ongoing concern
- Management of the HSM environment has been ISO 14001 certified since 2001
- The use of BATs (Best Available Technologies) in the construction of the new steelworks (effective dust removers, closed water circuit, water treatment before disposal, etc.)



# The Châtelet Melt Shop

Restoring upstream competitiveness

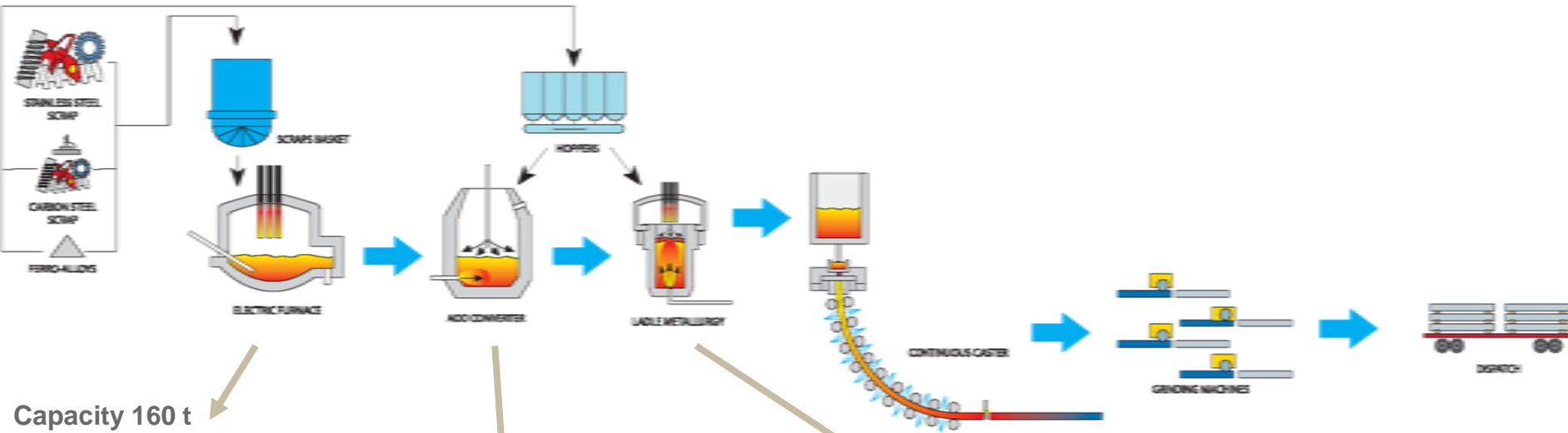


- Only a move away from the industrial structure of Stainless Europe makes way for a competitive upstream division
- The process involved three changes :
  - Concentrating all Stainless hot rolling on one site created the possibility to implement an integrated solution for the Melt Shop + the Hot Rolling Mill
  - The capacity of 1 million tons is the current limit for the potential of the continuous casting line: this is the competitive capacity of flat stainless steel
  - For the same capacity, ArcelorMittal Stainless Europe decreased from 3 to 2 steelworks.
- The steelworks represented an investment of €241 million; it was started on 28th September 2005
- The steelworks employs around 350 people (own and subcontractors)

**Together with the Genk melt shop, Châtelet MS forms a unique upstream facility**

# The Melt Shop

A compact layout



Capacity 160 t  
Diameter 8 m  
Power installed 160 MVA

Capacity 180 t

Casting speed 1,4 m/min  
Dimensions 200x1650 mm  
Slab weight up to 30 t



# The Châtelet Hot Strip Mill

A flexible dedicated stainless mill

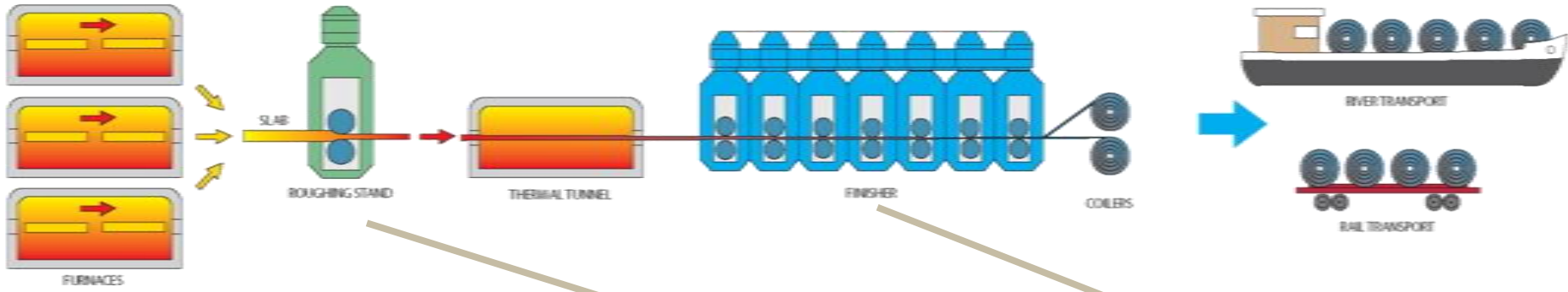


- **Built in 1976, enlarged and revamped in different successive operations**
- **Gradual evolution towards nearly 100% stainless steel operation over time**
- **Optimal resizing for current stainless load (1.6 MT)**
- **Upstream OTD >90% with high stock rotations**
- **Available flexibility towards lower and higher loads (stainless and carbon)**

**Performance – quality – service and flexibility in one state-of-the-art industrial tool**

# The Hot Strip Mill

Optimally suited for stainless



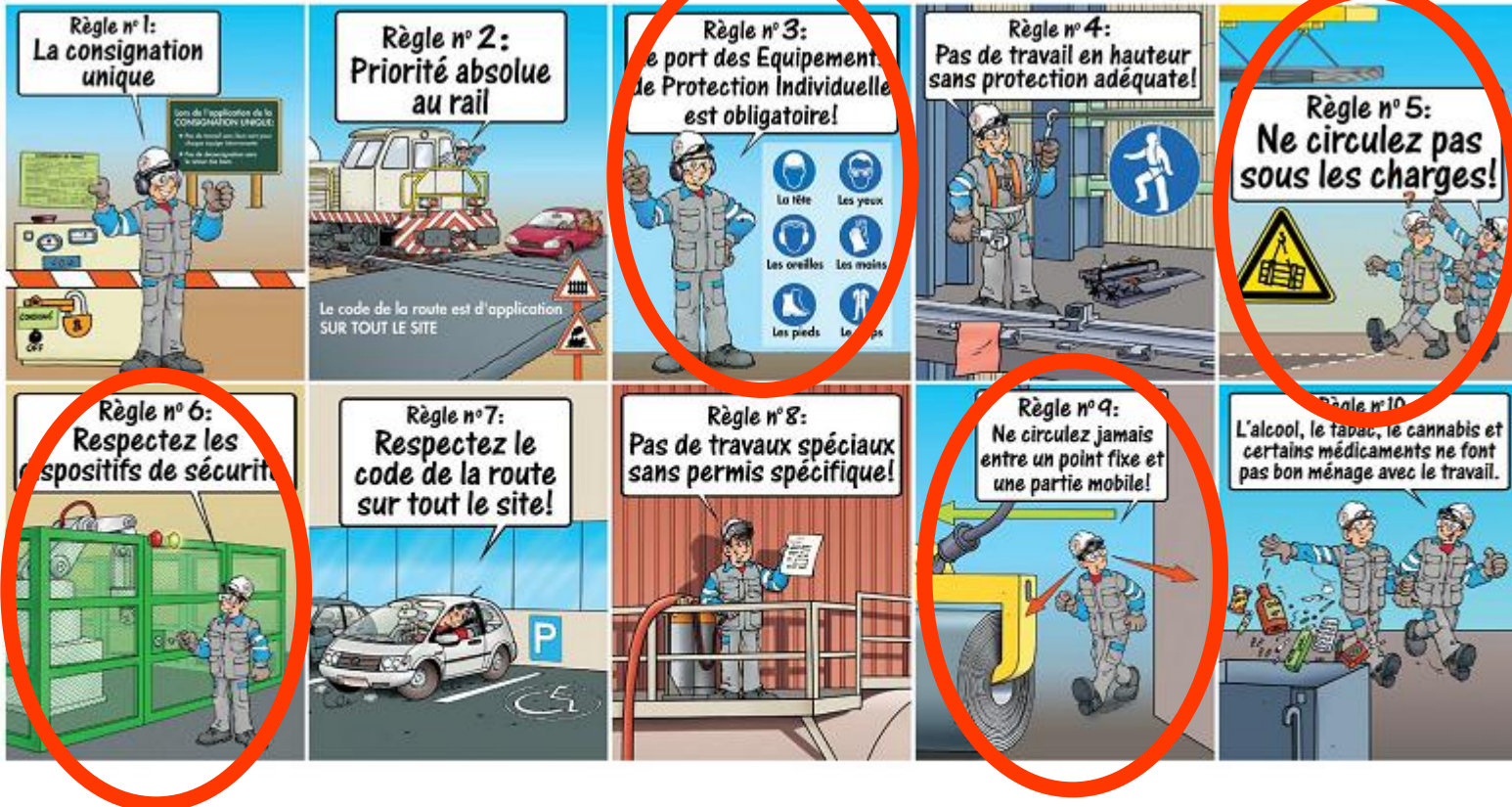
Dimensions 12,9x36m  
Capacity 300 t/h each

2 scale breakers  
Edger 1.775 kW  
Twin drive 2 x 7.600 kW  
Tunnel length 53 m

7 4-high stands  
2 x 4.500 kW per stand  
Final gauge 1,2 - 20 mm



# 10 Golden Rules to respect



**Les 10 règles cardinales: je les applique à tout prix!**



# Q&A

